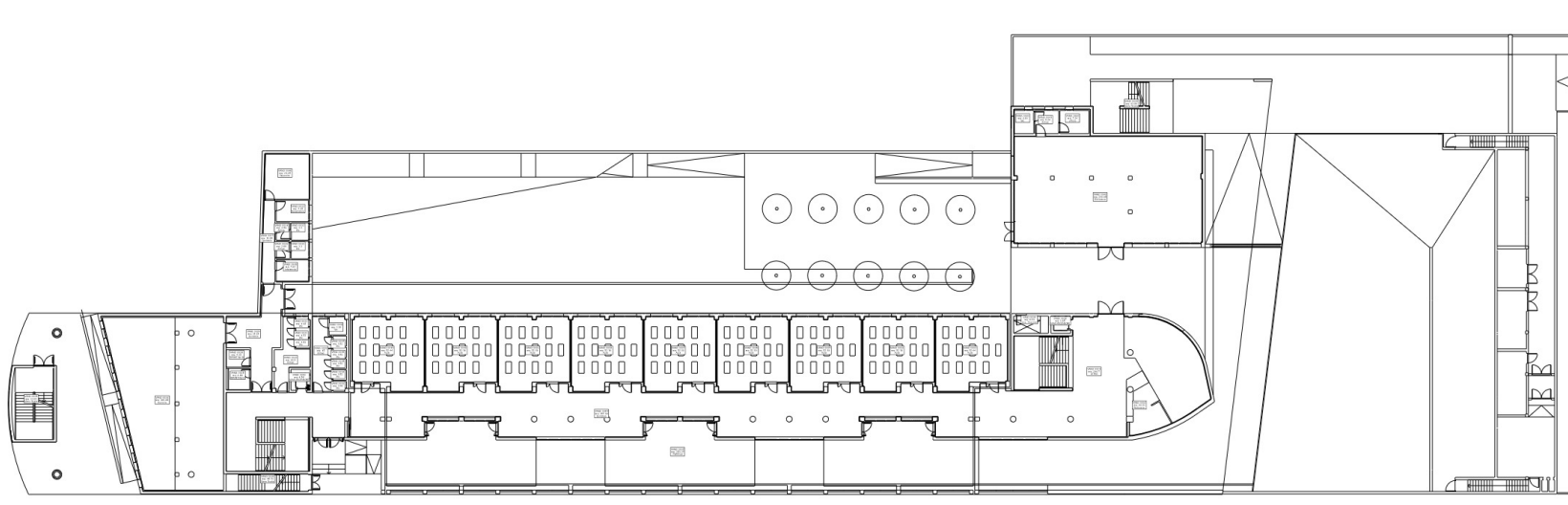




Temi

- Capienza Scolastica (470.21 mq.)
- Destinazione d'uso [MACRO] (2077.44 mq.)
- Destinazione d'uso [MICRO] (2077.44 mq.)
- Istituti Occupanti (2077.44 mq.)
- Materiale Soffitti (2021.50 mq.)
- metri (2077.44 mq.)
- Superficie Vani (2077.44 mq.)



TOT 2077.44 mq.

TEM 0.00 mq.

SEL 0.00 mq.